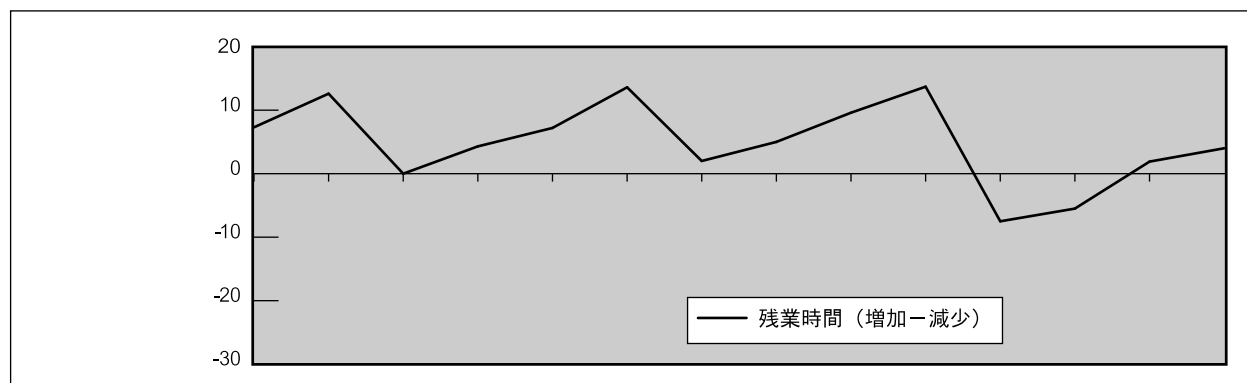


## VIII. 労務事情

### 残業時間

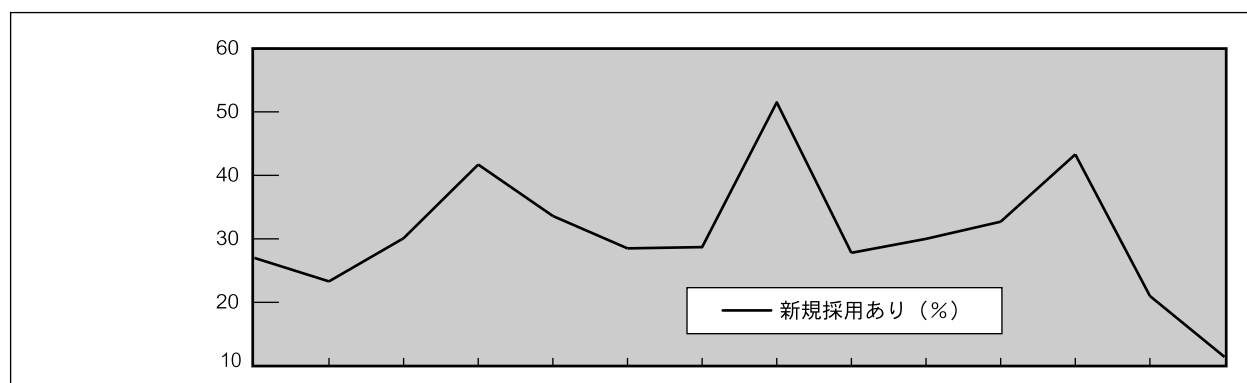
期別 種別	(%)													
	16年		17年				18年				19年			
	7~9月	10~12月	1~3月	4~6月	7~9月	10~12月	1~3月	4~6月	7~9月	10~12月	1~3月	4~6月	7~9月	10~12月
増加	19.1	25.4	20.2	19.6	19.1	24.6	19.5	19.4	17.2	22.5	15.6	14.0	12.0	11.5
横ばい	69.1	61.7	59.7	65.0	69.1	64.3	63.1	66.2	75.3	68.7	61.3	66.6	77.8	81.1
減少	11.8	12.8	20.2	15.3	11.8	11.0	17.4	14.4	7.5	8.8	23.1	19.5	10.2	7.5
D.I.	7.3	12.6	0.0	4.3	7.2	13.6	2.0	5.0	9.6	13.7	-7.5	-5.5	1.9	4.0



- (1) 残業時間（増加-減少）D.I.19年1~3月期から、マイナスポイントとなり残業時間は減少している。しかし、7~9月期見込は1.9、10~12月期4.0と先行きは増加予測をしている。

### 新規採用実績(採用あり：%) ※常用・臨時合算

期別 種別	(%)													
	16年		17年				18年				19年			
	7~9月	10~12月	1~3月	4~6月	7~9月	10~12月	1~3月	4~6月	7~9月	10~12月	1~3月	4~6月	7~9月	10~12月
全産業	27.0	23.3	30.0	44.8	33.1	28.9	32.0	48.2	26.9	29.9	30.6	42.5	19.1	10.8
(うち製造業)	28.4	25.6	29.7	48.2	32.5	29.3	35.5	44.5	25.9	29.9	28.1	41.6	17.1	10.2
(うち非製造業)	25.7	21.1	30.1	41.7	33.6	28.5	28.7	51.5	27.8	30.0	32.7	43.3	21.0	11.4



- (2) 新規採用集計は、常用雇用・臨時雇用合算で集計している。集計を見ると、全産業について4~6月期に42.5%の企業が採用を行っている。前年同期より5.7%減少している。