

II. 売上高状況

売上高状況

(%) 見込 予測

種別 \ 期別	16 年			17 年			18 年			19 年				
	4～6月	7～9月	10～12月	1～3月	4～6月	7～9月	10～12月	1～3月	4～6月	7～9月	10～12月	1～3月	4～6月	7～9月
増加	27.0	36.4	36.3	35.8	35.9	36.4	35.4	35.0	35.0	33.8	36.0	31.6	20.1	21.9
横ばい	51.7	38.5	38.0	38.9	40.0	40.6	40.5	40.9	44.3	44.4	42.1	40.7	57.8	63.6
減少	21.3	25.1	25.7	25.3	24.1	23.1	24.1	24.1	20.8	21.8	21.9	27.7	22.1	14.5
D. I.	5.7	11.3	10.6	10.5	11.8	13.3	11.2	10.9	14.2	11.9	14.1	3.9	-2.0	7.4

売上高状況（うち製造業のみ）

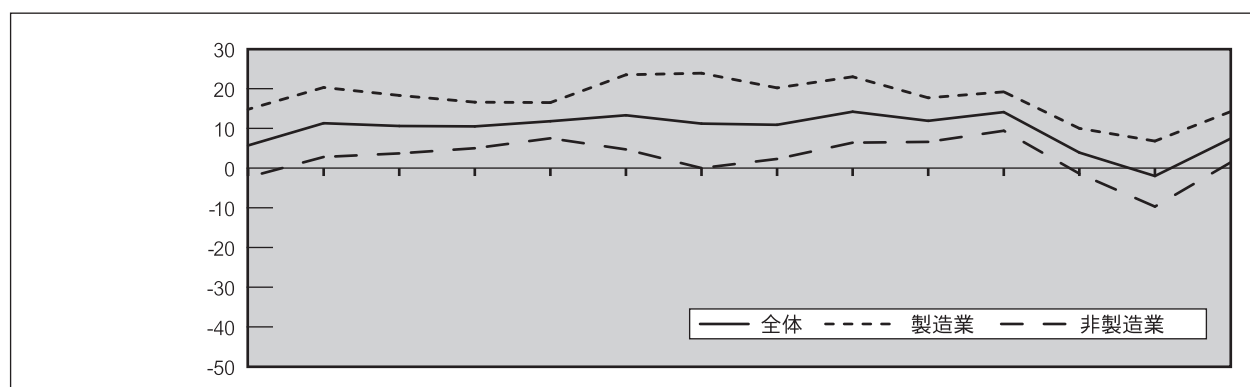
(%) 見込 予測

種別 \ 期別	16 年			17 年			18 年			19 年				
	4～6月	7～9月	10～12月	1～3月	4～6月	7～9月	10～12月	1～3月	4～6月	7～9月	10～12月	1～3月	4～6月	7～9月
増加	32.7	41.1	41.3	40.9	41.2	43.8	43.1	41.4	39.2	38.0	39.9	34.7	23.1	23.7
横ばい	49.4	38.2	35.7	34.7	34.0	35.8	37.8	37.4	44.5	41.7	39.4	40.5	60.5	66.8
減少	17.9	20.8	23.0	24.4	24.7	20.3	19.1	21.2	16.2	20.3	20.7	24.8	16.3	9.5
D. I.	14.8	20.3	18.3	16.6	16.5	23.5	23.9	20.2	23.0	17.7	19.2	10.0	6.8	14.2

売上高状況（うち非製造業のみ）

(%) 見込 予測

種別 \ 期別	16 年			17 年			18 年			19 年				
	4～6月	7～9月	10～12月	1～3月	4～6月	7～9月	10～12月	1～3月	4～6月	7～9月	10～12月	1～3月	4～6月	7～9月
増加	22.1	31.9	31.8	31.2	31.0	30.2	28.5	29.1	31.2	29.8	32.4	28.9	17.4	20.2
横ばい	53.6	38.9	40.1	42.7	45.5	44.2	43.0	44.1	44.0	46.9	44.6	40.8	55.5	60.8
減少	24.3	29.2	28.1	26.1	23.5	25.6	28.5	26.8	24.8	23.2	23.0	30.3	27.1	18.8
D. I.	-2.3	2.8	3.7	5.0	7.5	4.7	0.0	2.3	6.4	6.6	9.4	-1.4	-9.7	1.4



(1) 売上高は、前年同期比較での増減について回答を受けている項目である。全産業の売上高状況D.I.は、18年全期間でプラス10の水準を上回っていた。しかし、19年1～3月期は低下している。

先行きでは19年4～6月期▲2.0と、弱含みであるが、7～9月期から回復予測をしている。

(2) 売上高状況D.I.を製造業と非製造業で分けると、製造業では18年に比べ19年になり低下傾向となっている。

非製造業は18年全期間でプラスの水準が続いていたが、19年1～3月期のD.I.は▲1.4となり、4～6月期も低下見込みの調査結果となった。