

II. 売上高状況

売上高状況

(%) 見込 予測

種別 \ 期別	16 年				17 年				18 年				19年	
	1～3月	4～6月	7～9月	10～12月	1～3月	4～6月	7～9月	10～12月	1～3月	4～6月	7～9月	10～12月	1～3月	4～6月
増加	38.1	27.0	36.4	36.3	35.8	35.9	36.4	35.4	35.0	35.0	33.8	36.0	26.8	23.4
横ばい	37.0	51.7	38.5	38.0	38.9	40.0	40.6	40.5	40.9	44.3	44.4	42.1	49.4	60.6
減少	24.9	21.3	25.1	25.7	25.3	24.1	23.1	24.1	24.1	20.8	21.8	21.9	23.8	16.1
D. I.	13.2	5.7	11.3	10.6	10.5	11.8	13.3	11.2	10.9	14.2	11.9	14.1	2.9	7.3

売上高状況（うち製造業のみ）

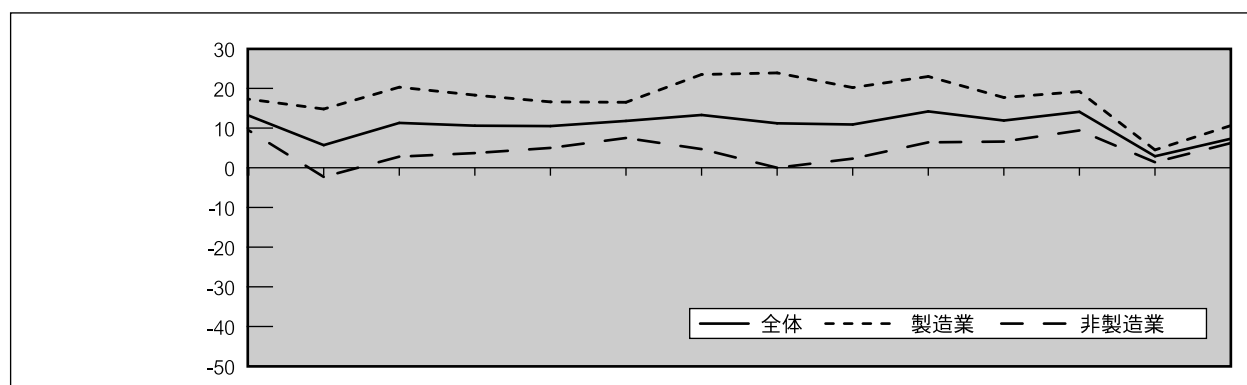
(%) 見込 予測

種別 \ 期別	16 年				17 年				18 年				19年	
	1～3月	4～6月	7～9月	10～12月	1～3月	4～6月	7～9月	10～12月	1～3月	4～6月	7～9月	10～12月	1～3月	4～6月
増加	42.3	32.7	41.1	41.3	40.9	41.2	43.8	43.1	41.4	39.2	38.0	39.9	27.7	23.7
横ばい	32.7	49.4	38.2	35.7	34.7	34.0	35.8	37.8	37.4	44.5	41.7	39.4	49.0	63.1
減少	25.0	17.9	20.8	23.0	24.4	24.7	20.3	19.1	21.2	16.2	20.3	20.7	23.2	13.1
D. I.	17.3	14.8	20.3	18.3	16.6	16.5	23.5	23.9	20.2	23.0	17.7	19.2	4.5	10.6

売上高状況（うち非製造業のみ）

(%) 見込 予測

種別 \ 期別	16 年				17 年				18 年				19年	
	1～3月	4～6月	7～9月	10～12月	1～3月	4～6月	7～9月	10～12月	1～3月	4～6月	7～9月	10～12月	1～3月	4～6月
増加	34.2	22.1	31.9	31.8	31.2	31.0	30.2	28.5	29.1	31.2	29.8	32.4	25.8	23.0
横ばい	41.0	53.6	38.9	40.1	42.7	45.5	44.2	43.0	44.1	44.0	46.9	44.6	49.8	58.2
減少	24.8	24.3	29.2	28.1	26.1	23.5	25.6	28.5	26.8	24.8	23.2	23.0	24.4	18.8
D. I.	9.5	-2.3	2.8	3.7	5.0	7.5	4.7	0.0	2.3	6.4	6.6	9.4	1.4	4.2



- (1) 売上高は、前年同期比較での増減について回答を受けている項目である。全産業の売上高状況D.I.は、18年全期間でプラス10以上となっており、17年に引続き前年比での売上高の増加傾向が続いている。

先行きでは19年1-3月期2.9と、前期比マイナス11.2ポイントを見込んでおり弱含みの調査結果となった。

- (2) 売上高状況D.I.を製造業と非製造業で分けてみると、製造業では18年年初から年末にかけてD.I.は若干低下傾向が見られる。

非製造業は18年全期間でプラスの水準が続いているがD.I.の水準から見ても、製造業のような好調さは感じられない。